

## 抗 KDM5A / RBP2 / JARID1A 抗体, マウスモノクローナル (18E8)

71-177 100  $\mu$ g

**RBP2** はもともと retinoblastoma binding protein として同定されたタンパク質である。**RBP2** は **KDM5A** (Lysine-specific demethylase 5A)、**JARID1A** (Jumonji, AT rich interactive domain 1A) としても知られる。**RBP2** は RB(Retinoblastoma protein)-mediated transcriptional activation において、遺伝子の種類に応じてネガティブあるいはポジティブに働き、また自身の H3K4 histone demethylase としての機能により分化を制御している (文献 1、2、3)。

### 用途:

1. ウェスタンブロッティング (~1 $\mu$ g/ml) 他用途は試されてない。

**抗原:** ヒト RBP2 タンパク質、アミノ酸 No. 1416-1434 に相当する合成ペプチド

**アイソタイプ:** マウス IgG2a kappa

**形状:** 精製モノクローナル抗体 (IgG) 1mg/ml in PBS, 50% glycerol, ろ過滅菌

**反応特異性:** ヒトおよびマウス RBP2。endogenous レベルの RBP2 を検出可能。

**保存:** 4°C または -20°C で送付、-20°C で保存

**データリンク:** Swiss-Prot [P29375](#)

### 文献:

1. Lopez-Bigas N *et al* "Genome-wide analysis of the H3K4 histone demethylase RBP2 reveals a transcriptional program controlling differentiation." *Mol Cell* **31**: 520-530 (2008) PMID: [18722178](#)
2. Klose RJ *et al* "The retinoblastoma binding protein BRP2 is an H3K4 demethylase." *Cell* **128**: 889-900 (2007) PMID: [17320163](#)
3. Christensen J *et al* "RBP2 belongs to a family of demethylases, specific for tri- and dimethylated lysine 4 on histone 3." *Cell* **128**: 1063-1076 (2007) PMID: [17320161](#)

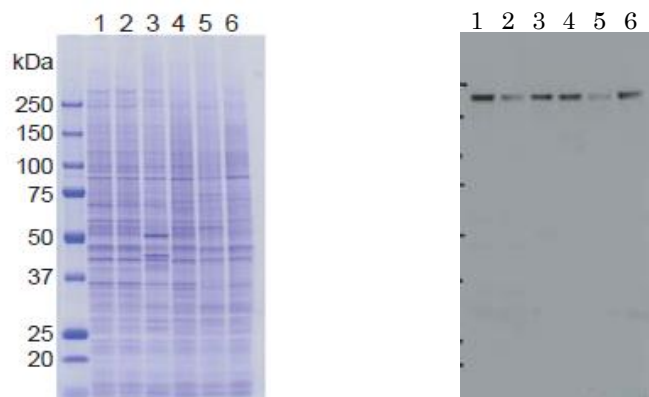
**図 18E8 抗体を用いて細胞粗抽出液においてウェスタンブロッティングを行い RBP2 タンパク質を検出**

サンプル: 1. HeLa control siRNA 2. HeLa RBP2 siRNA 3. MCF7 4. U2OS 5. NIH3T3

6. J1 (mouse ES)

A. SDS-PAGE (CBB 染色)

B. ウェスタンブロッティング (ECL による検出)



関連製品: #[71-175](#) anti-RBP2/ JARID1A antibody, mouse monoclonal (9A6)