

## 抗 Mrc1 (*S. pombe*) 抗体, ウサギ血清

63-151 50 µl

**Mrc1** (Mediator of replication checkpoint 1)は分裂酵母のS期チェックポイント・タンパク質で、DNA複製の障害(ストレス)時に Cds1 をリン酸化して活性化するのに必須で、複製停止複合体を複製フォーク上に形成し、**Mrc1** 自体も Rad3 および Tel1 キナーゼによってリン酸化される(文献1)。ヒトのクラスピンのホモログである。

### 用途:

ウエスタンブロッティング (x 3,000 倍希釈)

他の用途は試されていない。

**抗原:** 精製した Mrc1 タンパク質のアミノ酸 1~317 を含む組換え体タンパク質

**形状:** 0.05 % アジ化ナトリウム添加抗血清

**反応特異性:** 分裂酵母 Mrc1 タンパク質

**保存:** 4 C で出荷、-20℃で保存

**データリンク:** Swiss-Prot [Q9P7T4](#)

**文献:** この抗体は文献1に記載され、私用されている。

1. Zhao H *et al* "Replication checkpoint protein Mrc1 is regulated by Rad3 and Tel1 in fission yeast." *Mol Cell Biol* **23**: 8395-8403 (2003) PMID: [14585996](#)

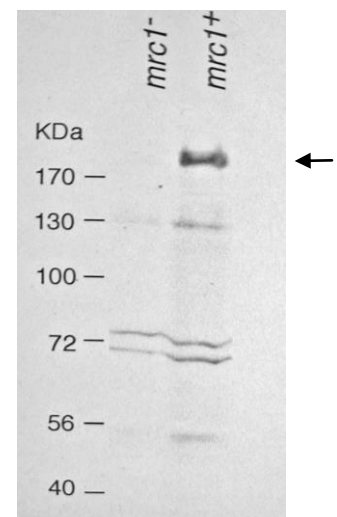


図 1 分裂酵母細胞抽出液での Mrc1 タンパク質のウエスタンブロッティングによる検出

レーン 1: mrc<sup>-</sup> 株

レーン 2: 野生型株